



60- Depuis les abords de l'église d'Aumâtre

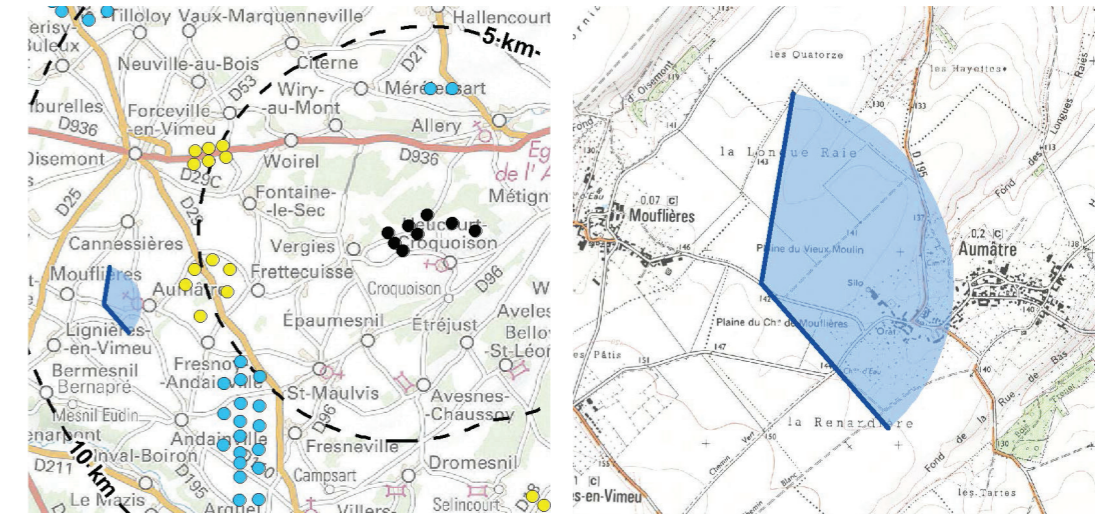
Commentaire initial (2017) : Le point de vue est situé sur la route qui relie Mouflières à Aumâtre, sur un secteur de hauts plateaux ouverts. La végétation signale à droite, le bourg d'Aumâtre, dont on devine le clocher à travers les boisements, à gauche une bande de prairie. Entre les deux, le parc en projet des Havettes s'inscrit au centre de la parcelle. Depuis ce point de vue, le projet éolien s'établit à l'arrière des boisements situés dans le prolongement d'Aumâtre, dans la continuité des parcs en projet de Luynes et des Crupes. Son positionnement est lisible et son insertion discrète. L'impact est faible.

Coordonnées du point de prise de vue : X=610559 / Y= 6980810 (Lambert 93)

Angle de vue : 130°

Distance à l'éolienne la plus proche : 7,7 kilomètres

Distance à l'éolienne la plus éloignée : 10 kilomètres



Vue filaire initiale (parc projeté d'Aquettes selon contexte éolien en date du 01/08/2017)



Vue filaire révisée (parc accordé d'Aquettes selon nouveau contexte éolien en date du 04/02/2021)



60- Depuis les abords de l'église d'Aumâtre

Commentaire révisé :

Le parc d'Aquettes, bien que superposé visuellement avec un autre projet, préserve sa lisibilité et son insertion paysagère discrète. Aussi, aucun effet sur l'impact du parc n'est relevé.

Vue réelle initiale (parc projeté d'Aquettes selon contexte éolien en date du 01/08/2017)



Vue réelle révisée (parc accordé d'Aquettes selon nouveau contexte éolien en date du 04/02/2021)



VUE REELLE REVISEE - pour une vision des éoliennes à «taille réelle», tenir le document à 50 cm du regard





61-Depuis les abords du château de Foucaucourt-hors-Nesle

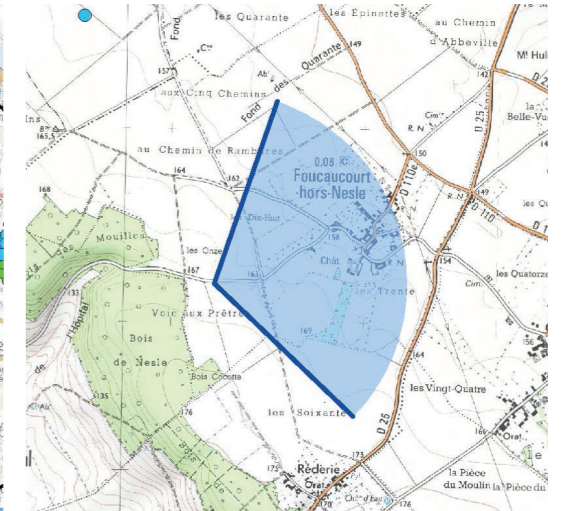
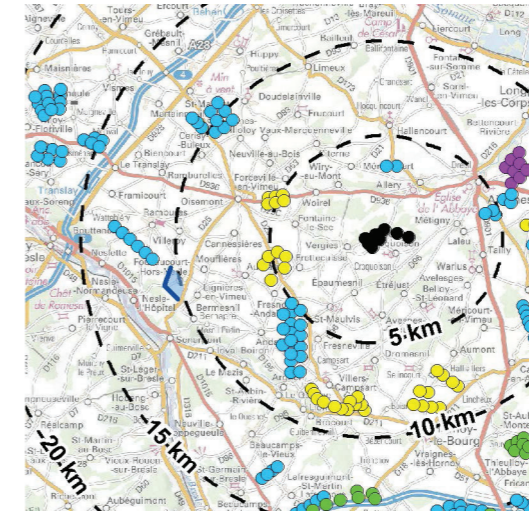
Commentaire initial (2017) : Le point de vue est situé à l'entrée de Foucaucourt-hors-Nesle, sur la route venant de Nesle-l'Hôpital. L'urbanisation se niche dans une trame boisée et bocagère dense, si bien qu'elle disparaît quasi entièrement à la vue. Le château est ainsi complètement isolé des vues sur l'extérieur du bourg. Ce point de vue montre ainsi qu'il n'y a aucune interférence visuelle entre le château et le parc éolien, tous les deux étant masqués par la végétation et l'urbanisation du village. L'impact est nul.

Coordonnées du point de prise de vue : X=607497 / Y= 6980198 (Lambert 93)

Angle de vue : 115°

Distance à l'éolienne la plus proche : 10,8 kilomètres

Distance à l'éolienne la plus éloignée : 13,1 kilomètres



Vue filaire initiale (parc projeté d'Aquettes selon contexte éolien en date du 01/08/2017)



Vue filaire révisée (parc accordé d'Aquettes selon nouveau contexte éolien en date du 04/02/2021)

